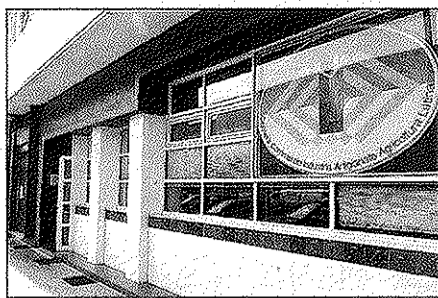


### L'INCONTRO

GIOVEDÌ 9 maggio dalle 9.30 alle 13.15 presso l'Expo Latina ex Rossi Sud di via Monti Lepini sarà presentata la ricerca elaborata dalla Fondazione Bruno Visentini sul sistema imprenditoriale della provincia di Latina.



### I PARTNER

SARANNO presenti oltre al Presidente di Confindustria di Latina Paolo Marini, il professor Luciano Monti, il Presidente della Camera di Commercio di Latina Vincenzo Zottola, il Presidente di Unindustria Maurizio Stirpe, il Presidente della Provincia Armando Cusani e il Governatore del Lazio Nicola Zingaretti.

Confindustria presenta un'indagine sistemica per riavviare l'economia

# Un fronte anti crisi

*Marini: dobbiamo creare nuove occasioni di sviluppo*

SENTONO il peso della crisi e avvertono i segnali poco confortanti che arrivano dal mondo degli associati, ovvero gli imprenditori pontini, che ormai non disdegnano neppure di costituirsi in piccole associazioni o consorzierie per autorappresentarsi e autogovernarsi, ed è probabilmente per queste ragioni che Confindustria di Latina ha deciso di mettersi in moto con una iniziativa che ha l'ambizione di ricollocare l'associazione degli industriali al centro del panorama imprenditoriale locale. Sfruttando un lavoro di analisi commissionato nell'autunno scorso per ottenere una mappatura capace di descrivere in tutte le sue articolazioni la realtà imprenditoriale pontina, il Presidente Paolo Marini e il direttore di Confindustria Sergio Viceconte presenteranno nei prossimi giorni i risultati della ricerca elaborata dalla Fondazione Bruno Visentini - Luiss Guido Carli col sostegno della Camera di Commercio di Latina, risultati raccolti un volume che ha preso il nome dall'iniziativa che ha commissionato l'indagine sistemica: Universo Latina.

E' un processo iniziato a settembre, con la realizzazione di uno studio approfondito del nostro sistema economico, che ha coinvolto 61 imprenditori del nostro territorio - spiega il presidente di Confindustria Paolo Marini - Siamo riusciti così ad ottenere un quadro completo ed attuale delle nostre necessità, idee e potenzialità, un bagaglio di conoscenze che può a ben diritto rappresentare il banco di prova per quella che ci piace chiamare Agenda per lo sviluppo».

la ricerca della Luiss ha individuato settori, aree di intervento, linee guida per la definizione di un pacchetto di azioni concrete che dovranno contribuire in maniera coerente e finalizzata a creare occasioni di sviluppo per l'economia pontina.

«L'abbiamo chiamata Agenda - insiste Marini - perché deve essere uno strumento di lavoro condiviso, aperto alla collaborazione di tutti coloro che hanno buone idee e buona volontà per contribuire,



Paolo Marini

tutti insieme, alla crescita di questo nostro territorio: imprenditori, sindacati, enti e associazioni di categoria. E' un progetto trasparente ed aperto a tutti, al servizio dell'intera provincia».

Il progetto di intervento per restituire fiato all'economia si fonda su dieci argomenti condivisi con i sindacati e le istituzioni territoriali ed ha come obiettivo quello di raccogliere proposte e suggerimenti provenienti dal mondo dell'imprenditoria e metterle a sistema fissando modi e tempi di attuazione dei diversi progetti prescelti. L'attenzione dell'intervento si concentra essenzialmente su quattro settori ritenuti trainanti per l'economia locale: alimentare, chi-

mico-farmaceutico, metalmeccanico e turismo. Un anello fondamentale della catena con cui si cercherà di trainare il sistema economico pontino verso una prospettiva di rinascita e di ripresa è rappresentato dalla capacità delle istituzioni locali di attrarre risorse, soprattutto attraverso il ricorso a finanziamenti mirati, sia regionali che provenienti dalla Comunità europea.

«A questa nostra terra vogliamo offrire una ricerca rivolta all'intera collettività - spiega il Direttore di Confindustria Sergio Viceconte - una base scientifica per le proposte di lavoro che avanza, da porre al servizio dello sviluppo economico e sociale del nostro territorio».

### I NUMERI

# 12,930

### Reddito

Il reddito disponibile medio per residente in provincia di Latina risulta inferiore a quello medio nazionale, che si attesta su 16.683 euro pro capite.

# 13,4%

### Edilizia

NEL periodo 1997-2010 il peso dell'industria delle costruzioni sull'intera economia provinciale è passato dal 9,4% al 13,4%, ma il trend è destinato ad un'inversione.

# 27,4%

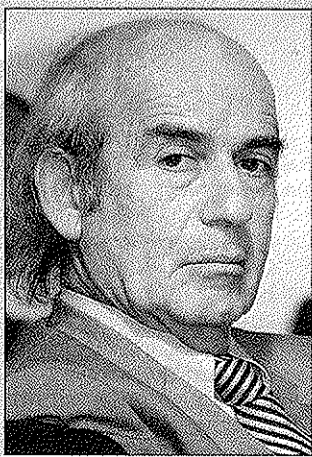
### Commercio

ANCHE il Commercio nello stesso periodo 1997-2010 ha registrato un aumento del proprio peso all'interno del sistema economico provinciale, passando dal 26,5% al 27,4%.

Una delle frequenti manifestazioni degli ultimi mesi nel capoluogo

### LA SCOMMESSA

Sessanta imprenditori coinvolti in uno studio di sistema



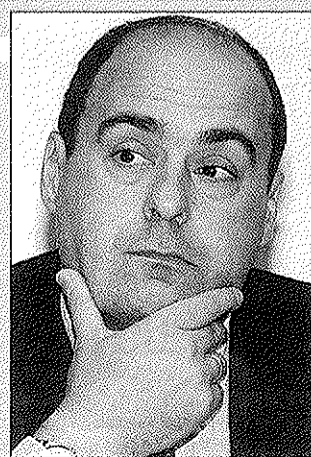
### viceconte

*Cerchiamo una nuova modalità di approccio, di condivisione e sinergia tra le istituzioni*



### zottola

*La Camera di Commercio è in prima linea sul fronte del rilancio dell'economia*



### zingaretti

*Quello della regione Lazio è un ruolo chiave per la reperibilità delle risorse*